

# Преобразователи давления

Тип РПД-И (РПД-В)

Преобразователи давления предназначены для измерения и непрерывного преобразования избыточного (РПД-И) и вакуумметрического (РПД-В) давлений в унифицированный выходной сигнал постоянного тока. Измеряемые среды — не кристаллизующиеся жидкости, газы и пары, неагрессивные к нержавеющей стали

Класс точности  
0,5 / 1,0

Корпус и штуцер  
IP65, нержавеющая сталь 08X18H10

Тип прибора	Диапазон измерений давлений, МПа
РПД-И	0...0,1 / 0,4 / 0,6 / 1 / 1,6 / 2,5 / 4 / 6 / 10 / 16 / 25 / 40* / 60* / 100*
РПД-В	-0,1...0

Соединительное устройство  
Электрический разъем в пластиковом корпусе с сальниковым кабельным вводом

Резьба присоединения  
G $\frac{1}{2}$  или M20x1,5

Техническая документация  
ТУ 4212-003-4719015564-2009  
ГОСТ 22520-85

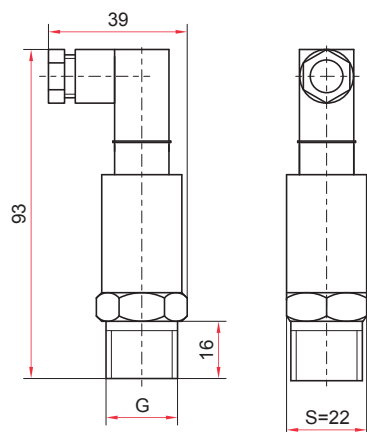
\* — под заказ

Диапазон рабочих температур, °С  
Окружающая среда: -40...+100  
Измеряемая среда: -40...+90

Выходной сигнал, мА  
4...20

Напряжение питания, В  
12...36

Потребляемая мощность  
Не более 1 Вт



Пример обозначения: РПД-И (0–0,4 МПа) (4–20 мА) M20x1,5, 0,5

РПД-И	(0–0,4 МПа)	(4–20 мА)	M20x1,5	0,5
РПД	И	В		
Измеряемое давление	избыточное	вакуумметрическое		
Диапазон измерений давлений, МПа	0...0,1 / 0,4 / 0,6 / 1 / 1,6 / 2,5 / 4 / 6 / 10 / 16 / 25 / 40 / 60 / 100			
РПД-И				
РПД-В				
Выходной сигнал, мА		4...20		
Резьба присоединения			G $\frac{1}{2}$ / M20x1,5	
Класс точности				0,5 1,0

